

إرشادات زراعية

نصائح إرشادية زراعية

للتصنيف الأول لعام 2020 - 2021

شهر كانون الثاني:

- استكمال زراعة القمح في حال تأخر الفلاح في الزراعة. ويمكن في المناطق الرئيسية لزراعة القمح زراعة أصناف قمح صائدة لمرض الصدأ للتنبؤ به فور ظهوره في الحقل.
- مكافحة الأعشاب للأراضي المزروعة بالقمح بشهري تشرين الثاني وكانون الأول.
- يتم إضافة السماد الأزوتي 92 وحدة نقيه/ه للقمح على دفعتين الأولى عند الزراعة والثانية عند الإشتاء .
- استكمال عملية زراعة محصول العدس للأصناف المعتمدة والمغربلة والمعقمة .
- استكمال زراعة الحمص الشتوي للأصناف المعتمدة والمغربلة والمعقمة واستجراها من المؤسسة العامة لإكثار البذار.
- استكمال زراعة نبات الفول بالمناطق الداخلية.
- استكمال عملية جني محصول الملفوف والقرنبيط.
- تهيئة التربة ووضع السماد المناسب وفرز القزح استعداداً لزراعة نبات البصل
- أخي الفلاح عند تأسيس بساتين الأشجار المثمرة تجنب الزراعة بالأراضي المنخفضة حيث تتجمع المياه وتؤدي إلى تعفنات بالجذور وأمراض بالمستقبل.
- التقيد بزراعة أعداد الأشجار المذكورة والمؤنثة لشجرة الفستق الحلبي بمعدل 10/1.
- في الليالي الباردة ننصح الأخوة مربي الأبقار بتقديم الدريس و التبن ليلا لكي تقوم الأبقار بأكلها واجترارها مما يبعث الدفاء فيها كما يجب الاهتمام بنظافة الفرشة وجفافها.
- أخي مربي الماعز الشامي: تبدأ الولادات عادة في هذا الشهر/بعد الولادة تترك المواليد مع أمهاتها مدة /4-5 أيام في حظيرة فردية لرعاية اللبأ والسرسوب وكذلك لإلزام العنزة بتبني مواليدها وتبقى المواليد ترضع من أمهاتها مدة /8 أسابيع ثم تقطع جزئياً خلال أسبوعين وبشكل كامل بعمر 2.5 شهر ويقدم لها الدريس والعلف بشكل جيد.
- البدء بزراعة العروة الربيعية للبطاطا بمنتصف الشهر حسب الظروف المناخية للمحافظات
- أخي مربي النحل: يجب تبخير الإطارات الشمعية المخزنة بزهر الكبريت 50غ/م³ مع تهوية المستودع لإزالة الرطوبة منعاً لنمو الفطور ويمكن استخدام حمض النمل ذو التركيز 60-80 % بمعدل 50 سم³ لكل 5 عاسلات فوق بعض.
- أخي مزارع الحمضيات استخدم المصائد /اللونية والضوئية والغذائية والفرمونية /في مراقبة ظهور الحشرات وتطورها ويمكن أيضاً أن تستخدم علاجياً.
- يمكن لمزارع الحمضيات الحصول على ثمار عضوية بابتعاده عن مكافحة الكيماوية واعتماد رش المستخلصات والمساحيق النباتية ومنها/منقوع الثوم والقريص لمكافحة حشرة المن ومنقوع النيم لمكافحة بعض الفطريات مثل
- إضافة الدفعة الثانية من السماد الأزوتي في مرحلة الإشتاء للزراعة المتأخرة لنبات القمح، وبدء التحري عن بؤر الإصابات الأولية للأصحاء، واتخاذ الإجراءات السريعة المناسبة لمكافحةها.
- إضافة الأسمدة الأزوتية لمحصول الشعير في حال هطول الأمطار الكافية.
- إضافة الدفعة الأولى من السماد الأزوتي لأشجار الحمضيات في النصف الثاني من هذا الشهر مع الأمطار، وتعتبر هي الدفعة الهامة للنمو والإنتاج، على أن تضاف الثانية والثالثة في أيار وتموز مع مياه الري.
- أخي مزارع الكيوي تجري عملية الزراعة في نهاية شهر شباط بداية آذار وذلك بعد زوال خطر الصقيع الربيعي، وتوزع الأشجار المذكورة في الحقل بنسبة واحد لخمس للأشجار المؤنثة، ويفضل الزراعة في التربة الخفيفة جيدة الصرف.
- عدم تعريض الحيوانات إلى التيارات الهوائية الباردة المباشرة، ويفضل أن تكون فتحات التهوية في الحظائر في الأعلى وليست على مستوى ارتفاع الأبقار.
- تستمر ولادات الماعز الشامي حتى شهر شباط.
- استكمال عملية زراعة العدس.
- استكمال زراعة العروة الربيعية للبطاطا.
- البدء بزراعة العروة الربيعية للفاصولياء منتصف شهر شباط في المناطق الدافئة.

إرشادات زراعية

- الاستمرار بزراعة العروة الربيعية للفاصولياء، وإجراء الترقيع بعد أسبوعين من الزراعة، وتضاف الدفعة الثانية من السماد الآزوتي قبل الأزهار مع الري الجيد للحقل.
- تتم صناعة الدريس من الأعلاف والنباتات الخضراء وتجفف تحت أشعة الشمس أو بالهواء الساخن وتخزن لتقدم للحيوانات في موسم تدر فيها الأعلاف الخضراء.
- مساعدة المربين في تأمين دعم علفي خلال سنوات الجفاف من أجل الاحتفاظ بقطعانهم.
- تحلب الأبقار عادة من مرتين إلى 4 مرات يوميا.
- أخي مربّي النحل: إن الفحص المبكر على الخلايا هام للتحري عن وجود إصابات أو رطوبة مخزنة، وإجراء تقييم للملكة واستبدالها عند الضرورة.



شهر نيسان:

- إعطاء رية تكميلية للزراعة البعلية للمحصول.
- استكمال زراعة القطن لكافة المحافظات حتى 20 نيسان.
- البدء بزراعة الفول السوداني في المناطق المعتدلة اعتباراً من منتصف الشهر.
- استكمال زراعة العروة الصيفية للبطاطا حتى شهر أيار وذلك حسب المناطق.

شهر آذار:

- إعطاء ريات تكميلية للزراعة البعلية وتحري إصابات الصدأ على القمح.
- استكمال عملية الترقيع والتفريد للعروة الشتوية للشوندر السكري وإجراء مكافحة للعروة الخريفية.
- البدء بزراعة القطن لمناطق الغاب وحماة ابتداء من 23 آذار - 10 نيسان.
- ننصح مزارعي الزراعات العضوية بتحضير الكومبوست وهو مادة غنية بالمواد العضوية الناجمة عن تخمر البقايا النباتية والحيوانية بفعل البكتريا والكائنات الحية لفترة من الزمن.
- تعتبر العناصر الكبرى المغنيزيوم والكالسيوم والكبريت إضافة للعناصر الصغرى كالحديد والمنغنيز والزنك والنحاس واليورون والمولبيدينوم والكوبالت من العناصر المعدنية الهامة في تطور ونمو أشجار الحمضيات وبالتالي في الإنتاج كماً ونوعاً، تضاف هذه العناصر في حال نقصها على شكل شيلات أو كبريتات إلى التربة أو رشاً على الأوراق بالطريقة والكمية والزمن المناسب ويفضل سؤال المرشدين المختصين.
- البدء بزراعة الحمص الربيعي.
- استكمال زراعة العروة الصيفية للبطاطا.
- الى مزارعي الفول السوداني يزرع الفول السوداني في المناطق الدافئة بدءاً من 15 آذار ولغاية 15 نيسان. ويعتبر هذا النبات من المحاصيل المخصبة للتربة ويدخل في الدورة الزراعية وخاصة عندما يزرع بعد محصول مجهد.

- في بيوت الزراعات المحمية ننصح الأخوة المزارعين باستخدام الشريط الأصفر اللاصق لاصطياد حشرة الذبابة البيضاء، وذلك ضمن تطبيق مبدأ المكافحة المتكاملة داخل البيت.
- استكمال زراعة العروة الصيفية للبدورة.
- تأمين ظروف رعاية مناسبة لتقليل تأثير العوامل البيئية وبالتالي تحسين إنتاج الحليب لدى نعاج العواس.
- أخي المربي قبل قيامك بعملية حلب أبقارك عليك بغسل الضرع بالماء الفاتر بشكل جيد مع التنشيف وإجراء مساج خفيف مع وضع كمية من الأعلاف أمام البقرة.
- أخي المربي عند ظهور حالة الاصراف بالأبقار يتم التلقيح خلال 12 ساعة.



- أخي مربّي النحل : يجب مراقبة المنحل والطوائف خارجياً وإجراء الكشف عند الضرورة مع استخدام النباتات العطرية في المدخن لمكافحة الفاروا / زعتر - ننع - كينا / بعد الفحص.
- لإكثار نبات الوردة الشامية بالعقل يتم أخذ العقل القاسية بطول، 20 - 30 سم من النبات الأم، وتجديرها بهرمون التجدير، وزراعتها برطوبة جوية لا تقل عن 90 %.

إرشادات زراعية

شهر أيار:

- مكافحة حشرة السونة على القمح.
- البدء بحصاد الشعير بحسب المناطق.
- البدء بحصاد العدس لتلافي الفقد الحاصل نتيجة الانفراط.
- إضافة السماد الأزوتي للقول السوداني في الأراضي الضعيفة وعلى دفعتين بعد العزقة الأولى قبل الري الثانية ودفعة قبل الري الثالثة.
- إضافة الدفعة الثانية من السماد الأزوتي لأشجار الحمضيات مع مياه الري.
- تقريد محصول القطن عند الورقة الرابعة للنبات مع عزيق الأرض واستمرار عملية التقريد والتحري ومكافحة الآفات.
- يتم جمع منتج البطاطا للعروة الربيعية بحسب موعد الزراعة وتنظف الدرناات وتعقم، لتحفظ بغرف التبريد مع إجراء فرز وإبعاد الدرناات المصابة.
- البدء بزراعة العروة الرئيسية لفل الصويا.
- الاستمرار بحملة التحري عن مرض الاسكوكيتا على نبات الحمص وينصح بإجراء رشة وقائية عندما تكون ظروف انتشار المرض مناسبة من/حرارة معتدلة ورطوبة جوية عالية وأمطار/.
- الاستمرار بعمليات خدمة نبات الفاصولياء وإعطاء ريات كل 5 أيام للعروة الصيفية.
- الاهتمام بمؤشر التوأمة بالأغنام لهدف انتخابي ولزيادة طول موسم الحلابة.
- الاستمرار بحملة مكافحة الجماعة لفاروا النحل.
- إن مرحلة إنتاج الصمغة /اللأ/ تستمر



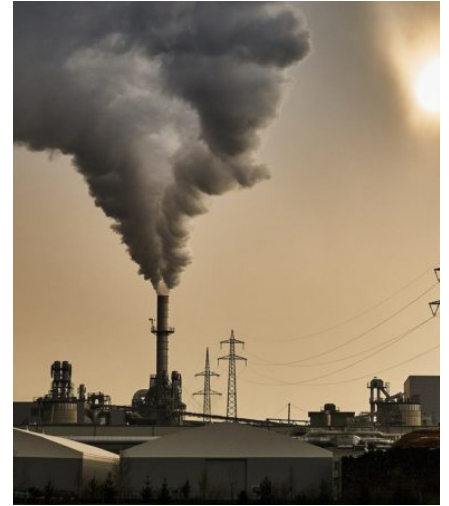
- تنحصر المشاكل البيئية للمياه بمشكلتين أساسيتين/استنزاف الموارد المائية وتلوث مصادر المياه/.
- أخي الفلاح ننصحك بالابتعاد عن الرش بالمبيدات الكيماوية واعتماد مبدأ المكافحة الحيوية وذلك بتعاونك مع دوائر الارشاد والوقاية في اطلاق حشرة أسد المن المفيدة الذي تتغذى على أكثر من 80 نوع من الحشرات و15 نوع من الأكاروسات.
- تعتبر النباتات الطبية والعطرية من الزراعات الهامة والبديلة نذكر منها نبات الحصلبان /إكليل الجبل/ حيث تتم زراعته في مختلف أنواع الترب وتوجد زراعته خاصة على سفوح الجبال. تحش النباتات ابتداءً من شهر نيسان حتى أيلول. تجفف الأوراق ويستخلص منها زيت عطري له رائحة مميزة، للنبات استخدامات غذائية - عطرية وطبية عديدة ويعتبر مضاد جيد لالتهابات الحلق واللثة والقروح.
- يتم بدء قطف الورد الشامية عند بدء تفتح الأزهار.



- البدء بزراعة العروة الصيفية للفاصولياء في المناطق الداخلية، علماً بأن قطف القرون الخضراء يبدأ بعد مرور 70-80 يوم على الإنبات، ويتم القطف كل 4-5 أيام منعاً لتليف القرون.
- يمكن تحسين مؤشرات الإدرار في نجاج المربين بالانتخاب وراثيا وينصح باستبدال الكباش لتحسين طول مدة الإدرار.
- البدء بالحملة الربيعية لمكافحة الفاروا في خلايا نحل العسل ويفضل إجراؤها بشكل جماعي وذلك بحسب المناطق، مع أهمية استخدام المواد الطبيعية مثل /حمض النمل - مادة الثيمول - حمض الاوكزاليك/.
- يعتبر مرض لفحة الأسكوكيتا على نبات الحمص من أهم الأمراض الفطرية وتظهر شدة الإصابة عندما تكون الظروف البيئية مناسبة من حرارة معتدلة وأمطار غزيرة وتظهر الإصابة على شكل بقع بنية متطاولة وتصيب كافة أجزاء النبات وهنا يجب التحري عن بدء الإصابة للحد من انتشارها.
- تعتبر حشرة من الحمضيات البني من أهم أنواع المن الناقل لمرض الترستيزا على الحمضيات، وهو مرض فيروسي يسبب الموت السريع لأشجار الحمضيات وتبدأ الإصابة من مكان التحام الأصل بالطعم حيث يسد الفيروس أنابيب القشرة المحيطة ويتكون نتوءات ينتج عنها تصمغ يمنع مسيرة النسج في الأنابيب الغذائية تؤدي الى موت الشجرة. ويكمن الحل في اعتماد زراعة أصول متحملة .

إرشادات زراعية

- إعطاء رية كل 10 أيام لمحصول الفول السوداني
- استمرار عمليات قلع البطاطا للعروة الربيعية وتخزين وتحفظ بطريقة سليمة حيث تكون الدرنات معرضة للإصابة بأمراض العفن ولفراشة درنات البطاطا.
- زراعة العروة التكميلية خلال النصف الثاني من الشهر لفول الصويا
- إضافة الأسمدة الفوسفورية والبوتاسية قبل زراعة العروة الخريفية وإضافة الدفعة الثانية من السماد الأزوتي للعروة الصيفية.
- استمرار عمليات تحري الآفات وخاصة العناكب الحمراء حيث تكافح الحقول المصابة عند وصول العناكب المتحركة إلى أكثر من 3 عناكب على الورقة.
- بدء التحري عن دودة اللوز الأمريكية.
- أخي مزارع التفاح: ابتعد عن رش المبيدات الزراعية وتعاون مع دوائر الإرشاد والوقاية في منطقتك باعتماد مبدأ المكافحة الحيوية ومنها استخدام حشرة التريكوغراما ومفترس البراغون في بستانك لمكافحة دودة ثمار التفاح.
- تعتبر المصائد من أهم الوسائل المتبعة في مكافحة دودة ثمار التفاح حيث يتم من خلال المصيدة تحديد موعد بدء نشاط الحشرة ومكافحتها كما أن المصائد تعمل على التقاط الحشرات وقتلها وعليه يجب مراقبة المصائد باستمرار في أماكن توقع الإصابة.
- نشر ثقافة التقييم الوراثي لدى مربى الأبقار والأغنام لمعرفة القيمة الوراثية لحيواناتهم وإبقائها أو
- من 1-5 يوم بعد الولادة للأبقار.
- أخي الفلاح عند استعمالك لمياه الصرف المعالجة في الري يجب أن تكون مطابقة للمواصفة القياسية السورية الخاصة لهذه الغاية .
- تعبر الملوثات الصناعية من مخلفات المعامل والمصانع ومياه الصرف الزراعي الفائضة عن حاجة النبات والمحملة بالمبيدات الحشرية والمخصبات، والمخلفات الناجمة عن المشايخ والمحملة بالأوبئة والجراثيم الممرضة من أهم وأخطر ملوثات مصادر المياه على الإطلاق .



- استكمال قطاف الوردة الشامية حتى نهاية شهر أيار.
- ينصح المربين الاهتمام بسجلات النسب /القرابة/ لتقييم حيواناتهم وراثياً لمؤشرات الحليب والأوزان.

شهر حزيران:

- عدم التأخر بحصاد القمح لتلافي الفقد الحاصل بسبب (الجفاف - الرياح والطيور).
- استكمال حصاد العدس وتجفيفه تحت أشعة الشمس .

المهندس محمد البحري
مديرية الإرشاد الزراعي